

院内健診・巡回健診のデータ共有・連携により
サービスと業務効率が向上

導入経緯

お客様へのサービス向上と 業務効率化の視点からシステム導入を検討

順風会健診センターとしてスタートするにあたり、お客様へのサービスと業務効率化を目指し健診システム・画像システムを含め各社と比較検討しておりました。

選定の条件としては、サービス向上と業務効率化の視点から：

- ①受付から会計までの健診業務をシームレスに連携し、業務を効率化すること
- ②人が介する部分をデジタル化する事で人為的なミスをなくすること
- ③紙媒体を減らし、保管場所・メンテナンスによるコストを軽減すること

この3点を重視しておりました。

また、巡回バス（デジタル）購入に伴い巡回健診においても施設内と同等のサービスを提供でき、検査結果についても施設内のデータと同様に扱えるシステムが必要となっておりました。

採用のポイントは患者情報の見やすさと 業務形態に応じた設定の柔軟さ

アストロステージのシステムは各業務形態に応じた設定が柔軟に出来る上、部門データを統合的に管理し患者単位での診療情報が一画面上で参照できる点で魅力を感じました。

RISシステムにおいては、健診システムからの予約情報を各検査室へ反映でき、該当受検者が予定している他の検査情報の参照が可能です。通常のRISシステムでは放射線画像関連のみの機能が多いのですが、アストロステージのRISシステムでは眼底カメラや心電計にもお客様の健診情報を送信できることで検査全般に大きなメリットをもたらすのではと思われました。

レポートシステムにおいては予約情報から検査結果を参照でき、所見入力も選択式の為、該当所見を作成する際にも入力間違い・記載漏れ等なく運用できると考えました。

また、STELLARにより各検査結果を時系列でデータを表示し、過去の健診結果との比較も容易に行うことができお客様への経過説明も出来る為、サービス向上に繋がると考えました。

巡回健診においては、健診システムからの予約情報をあらかじめノートPCに取り込んでおくことで現場でのお客様の確認がスムーズで、撮影時のミスを軽減できると考えました。



NazcaRIS 使用風景

導入効果

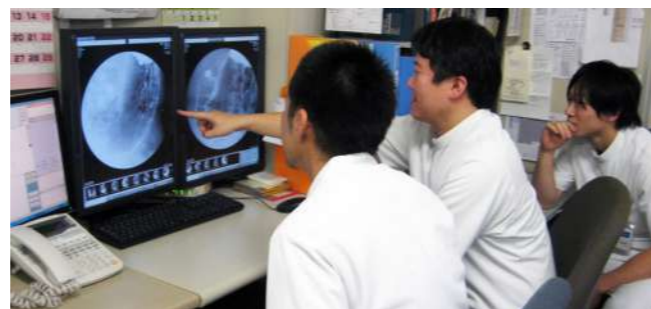
システム導入により「院内健診・巡回健診」 双方でのサービス向上と業務効率化を実現

システム導入したことにより、一般的にお客様へのサービス向上・業務の効率化が実現しました。

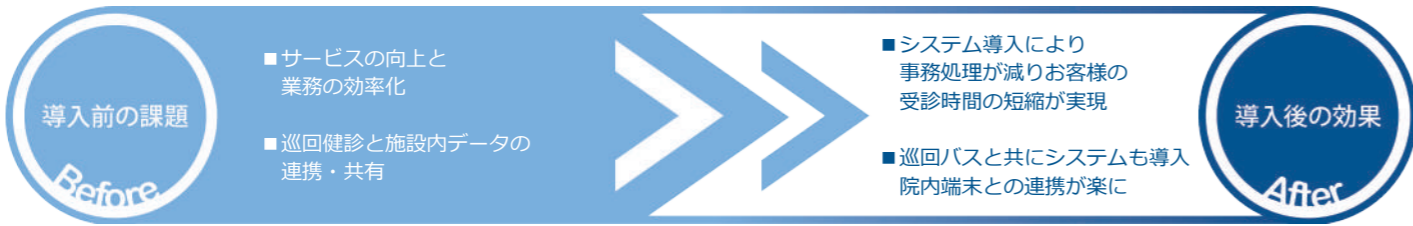
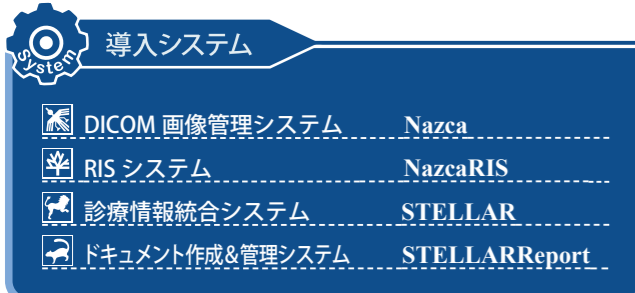
院内健診においては、受付から検査までお客様の情報を受け渡すことにより、事務的な手続きが減り受診時間の短縮が可能になりました。また、診察時においてお客様の検査結果が検査終了直後から参照できる為、お客様に撮影画像・検査結果を見せながらの結果説明が行えるようになり、診断の内容を迅速にお伝えすることができるようになりました。過去の結果も瞬時に表示し比較しながらご説明できることで、お客様からも好評を得ています。

読影業務においては、フィルム・紙媒体での運用時に該当患者の過去フィルムをフィルム庫で探し過去所見と比較しながら所見を作成していた頃と比べ、所見の記載もレポートシステムを使用し記載ミスなく自動的に健診システムに反映されるようになりました。フィルムの保管、所見用紙の健診システムへの転記の必要が無くなったことで、コストの削減にも繋がりました。

巡回健診においては、アナログバスの頃には帰着時に全ての検査をフィルムで出力し整理分類していましたが、巡回バス（デジタル）へ移行しシステム導入された現在では帰着後にノートPCを持ち帰り、施設内でデータ送信すると即院内端末に反映する為に業務時間の短縮が可能になりました。



Nazca 使用風景



順風会健診センター：システム導入時期 / Apr 2009



当センターは、永年「社会保険 愛媛健康管理センター」の名称で社会保険庁の健診施設として運営されておりましたが、平成 20 年 4 月にアトムグループの医療法人順風会による「順風会 健診センター」としてスタートいたしました。

松山市の中心地にほど近い城北地区のすばらしい環境の下、明るく広々としたロビーや快適な各種検査室を設け、スタッフ一同「おもてなし」の心を第一にホテル仕様の一流サービスの提供を目指しております。また、県内各地の巡回健診にも対応できるように、最新の健診車も配備し、県民や松山市民の皆様の健康管理の良きパートナーとして、企業健診のご提案から健診後のフォローアップまで、最新の医療設備とスタッフによる万全の体制を整えております。

所在地：愛媛県松山市高砂町 2-3-1
 診療科：全国健康保険協会（協会けんぽ）による生活習慣病予防健診
 企業の雇入時健診および定期健診・日帰り人間ドック・婦人科健診・特定健診
 特定保健指導・巡回健診

Policy 今後の方針

将来は放射線科の専門医への遠隔読影も検討しています。その際には、アストロステージへまた協力をお願いしたいと考えております。今後も当院は常に患者さま、そしてそのご家族の方々を一番考え、誠意を持った対応をさせていただきます。

Policy 今後の期待・要望

順風会健診センターでは、お客様の事を一番考え、職員一同よりよい健診サービスを心がけたいと考えております。そのためにもアストロステージには今後のサービス・業務の変化に柔軟に対応いただけるシステムメーカーであって欲しいと願っています。



放射線科の皆さん

System システム構成図

