

RAYAS-レイアスー Higashiyaguchi

販売価格 **30,700** (税込み) 万円

敷地面積 **153.34m²** 建築面積 **99.85m²**

東急多摩川線「矢口渡」駅徒歩6分
東急池上線「蓮沼」駅徒歩7分

【土地概要】

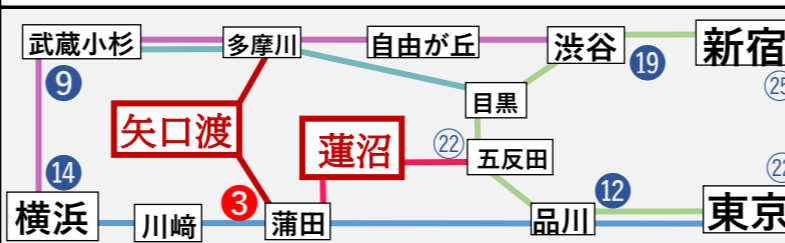
- 所在地：東京都大田区東矢口3-13-3
- 地目：宅地 ●土地権利：所有権
- 用途地域：第1種住居地域
- 建蔽率/容積率：60%/200%
- 防火指定：準防火地域 ●高度指定：第二種高度地区
- 接面道路：北側公道約8.2m
- 設備：東京電力、LPガス、公共上下水道
- 現況：入居中 ●完成/引渡：2023年5月末新築

【建物概要】

- 構造：RC造地下1階地上3階建て
- 面積：415.7m²(約125.7坪)
- 間取り：Atype(24.84m²)、Btype(24.72m²)
B'type(26.08m²)
- 建築確認番号：第JTC21Y-AZ0946-00号
- 管理会社：生和コーポレーション株式会社

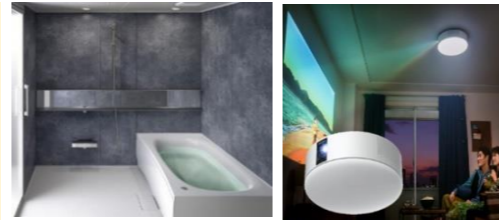
※別途、仕様又は設備についてはお問い合わせ下さい。

【地図/アクセス】



【設備/仕様】

- オートロック (スマートキー)
- 宅配BOX
- プロジェクター付きシーリングライト
- 浴室乾燥機
- 追炊き付給湯器
- キッチン (2口IHコンロ)
- インターネット 無料※別途引込工事費有り
- TV付インターホン
- 防犯カメラ
- IoT設備 12,936円(税込) / 月額



【IoT設備詳細図有り】

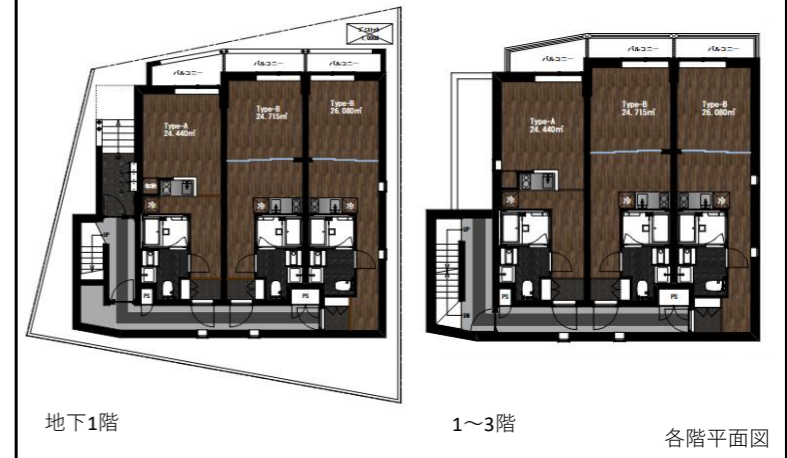
※イメージ写真

【住宅性能評価適合物件】

- 劣化対策等級3級
- 維持管理対策等級3級
- 耐震等級2級
- 断熱等級4級

…住宅品質確保法に基づき、登録住宅性能評価機関が日本住宅性能表示基準及び評価方法基準により客観的に住宅の性能を評価するものです。

【間取り図】



【新築マンション/イメージ】



満室時想定月間家賃収入
1,151,500円(税込)
満室時想定年間家賃収入
13,820,000円(税込)
満室時想定利回り
4.50%

RAYAS 株式会社アストロステージ
レイアス <https://www.astrostage.co.jp/rayas/>

TEL:03-6681-7138

〒101-0048 東京都千代田区神田司町 2-8-1 PMO 神田司町 5F FAX:03-5289-7742
物件担当/遠藤 070-4840-5325

手数料：3%+6万円 (税別)

取引態様：売主

※HP/NET広告の掲載については要承諾