

日付：2021年12月15日

## 東京曳舟病院の「移動型診察室」Medical-ConneX（メディカル・コネクス）にSTELLAR 搭載

S社が開発した、CT装置と免疫・生化学分析装置を同時搭載した世界初の移動型医療ソリューション「Medical-ConneX」の1号機が医療法人伯鳳会東京曳舟病院（東京都墨田区）に納入されました。

先日現地にて記者発表会および車両見学会が開催され、各メディアで情報が公開されています。



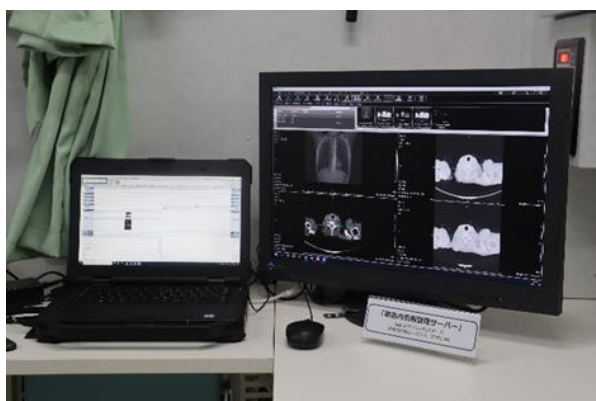
「Medeical-ConneX」1号機



記者会見の風景

検査用車両内で生成される各種検査データは、各装置への電源共有や物品保管庫を担う電源用車両に搭載された弊社の診療情報統合システム「**STELLAR**（ステラ）」による一元管理を実現しました。

その他にも PACS システム「**Nazca**（ナスカ）」、放射線科情報管理システム「**NazcaRIS**（ナスカリス）」  
検体検査システム「**SPICA**（スピカ）」、生体モニタ管理システム「**BioAtras**（バイオアトラス）」といった  
弊社のシステムで、各検査機器のデータを管理できる環境が整っています。

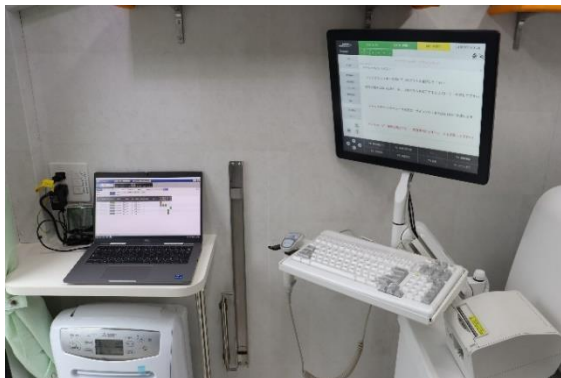


情報管理サーバー



検査用車両内でのテスト風景

車両内の機器やシステム等



生化学・免疫分析装置



血ガス分析・PCR 検査・血液凝固分析装置



超音波画像診断装置



CT 装置制御部

各メディアに掲載されました記事は以下のリンクよりご覧ください。

☆「走る災害医療ステーション」、シーメンスが病院と共同開発 | Beyond Health | ビヨンドヘルス (nikkeibp.co.jp)

<https://project.nikkeibp.co.jp/behealth/atcl/feature/00004/040700264/>

☆シーメンスヘルスケア, アドバンスド・モビリティ・ソリューション「Medical- ConneX」の1号機の東京曳舟病院への納入に伴い車両見学会を開催 (innervision.co.jp)

<https://www.innervision.co.jp/sp/report/usual/20211204>

☆医療法人伯鳳会、シーメンスヘルスケア 世界初、CT 装置と生化学・免疫装置を同時搭載した災害医療対応のモビリティ・ソリューション「Medical- ConneX」産経ニュース (sankei.com)

<https://www.sankei.com/economy/news/211109/prl2111090663-n1.html#:~:text=Medical-,%E3%83%A5%E3%83%BC%E3%82%B7%E3%83%A7%E3%83%B3%E3%81%A7%E3%81%99%E3%80%82>

☆CT 搭載の災害対応新型車両、1号機が導入：日経メディカル (nikkeibp.co.jp)

<https://medical.nikkeibp.co.jp/leaf/mem/pub/hotnews/int/202111/572668.html>